

**MB "Kadastriniai.lt"**

**NEKILNOJAMOJO DAIKTO  
KADASTRINIŲ MATAVIMŲ BYLA**

**Tomas: 9**

**Nekilnojamojo turto objektas: Patalpa (butas)**

**Registro Nr.: 44/1030110 (Patalpos/butai)**

**Adresas: Vilniaus m. sav. Vilniaus m. Rodūnios kel. 2-5**

**Lapų skaičius: 22**

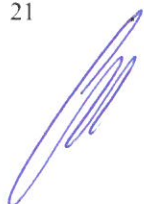
Tomo Nr. 9  
Registro 44/1030110

### BYLOS TOMO VIDAUS APYRAŠAS

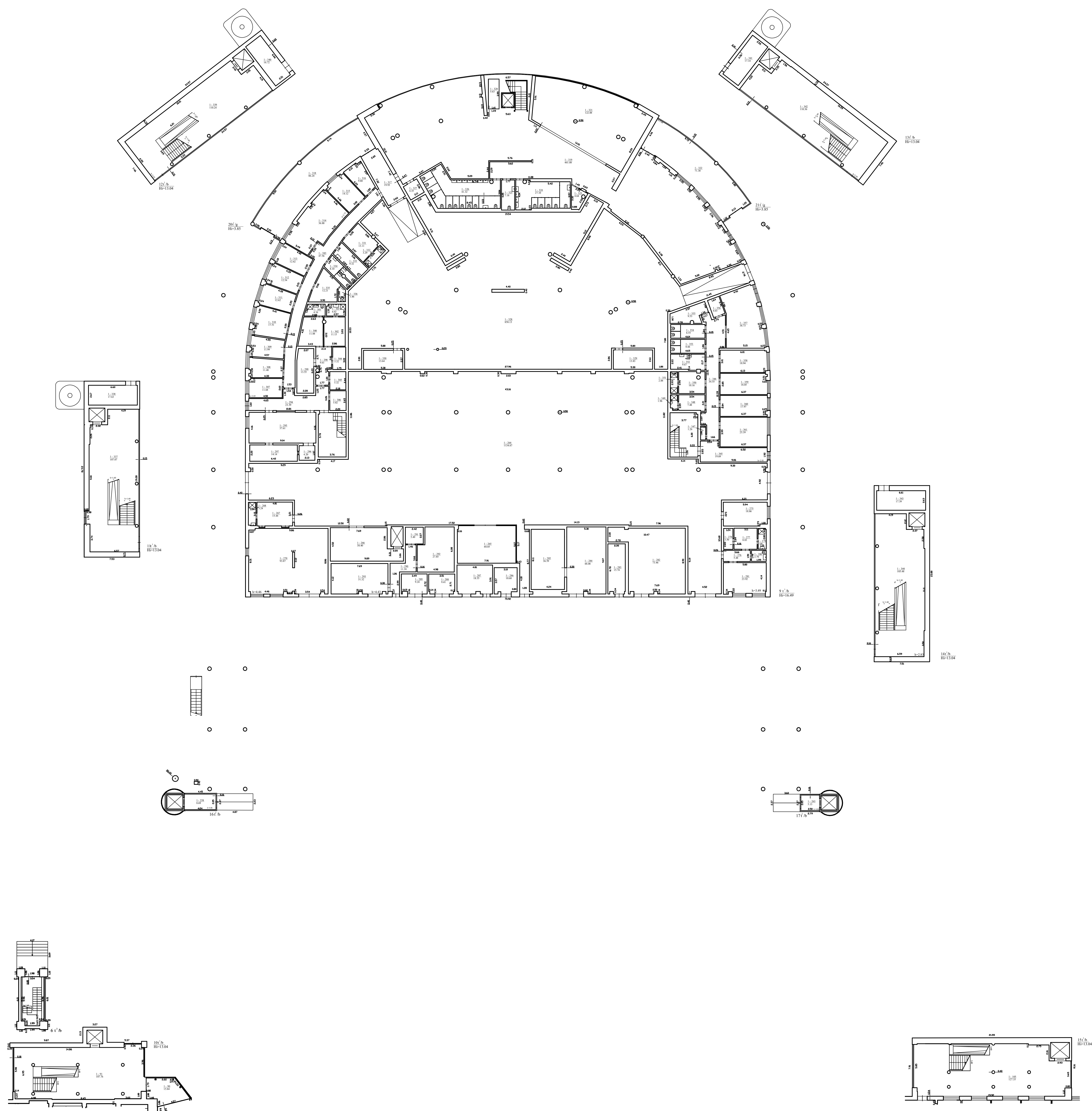
Eil. Nr.	Dokumento pavadinimas	Dokumento		Lapų skaič.	Bylos lapų numeriai	Pastabos
		Nr.	Data			
1	Statinio planas "PIRMAS AUKŠTAS"		2019-02-04	1	1	
2	Statinio planas "ANTRAS AUKŠTAS"		2019-02-04	1	2	
3	Statinio planas "TREČIAS AUKŠTAS"		2019-02-04	1	3	
4	PATALPOS (BUTO) KADASTRO DUOMENYS 1D FORMA		2019-02-04	1	4	
5	PATALPOS (BUTO) VERČIŲ NUSTATYMAS 2D FORMA		2019-02-04	1	5	
6	PATALPOS (BUTO) VIDAUS PLOTŲ EKSPLIKACIJA 3 FORMA		2019-02-04	13	6-18	
7	6A FORMA		2019-02-04	3	19-21	

Vidaus apyrašo lapų 21

Matininkas Gediminas Špiklys



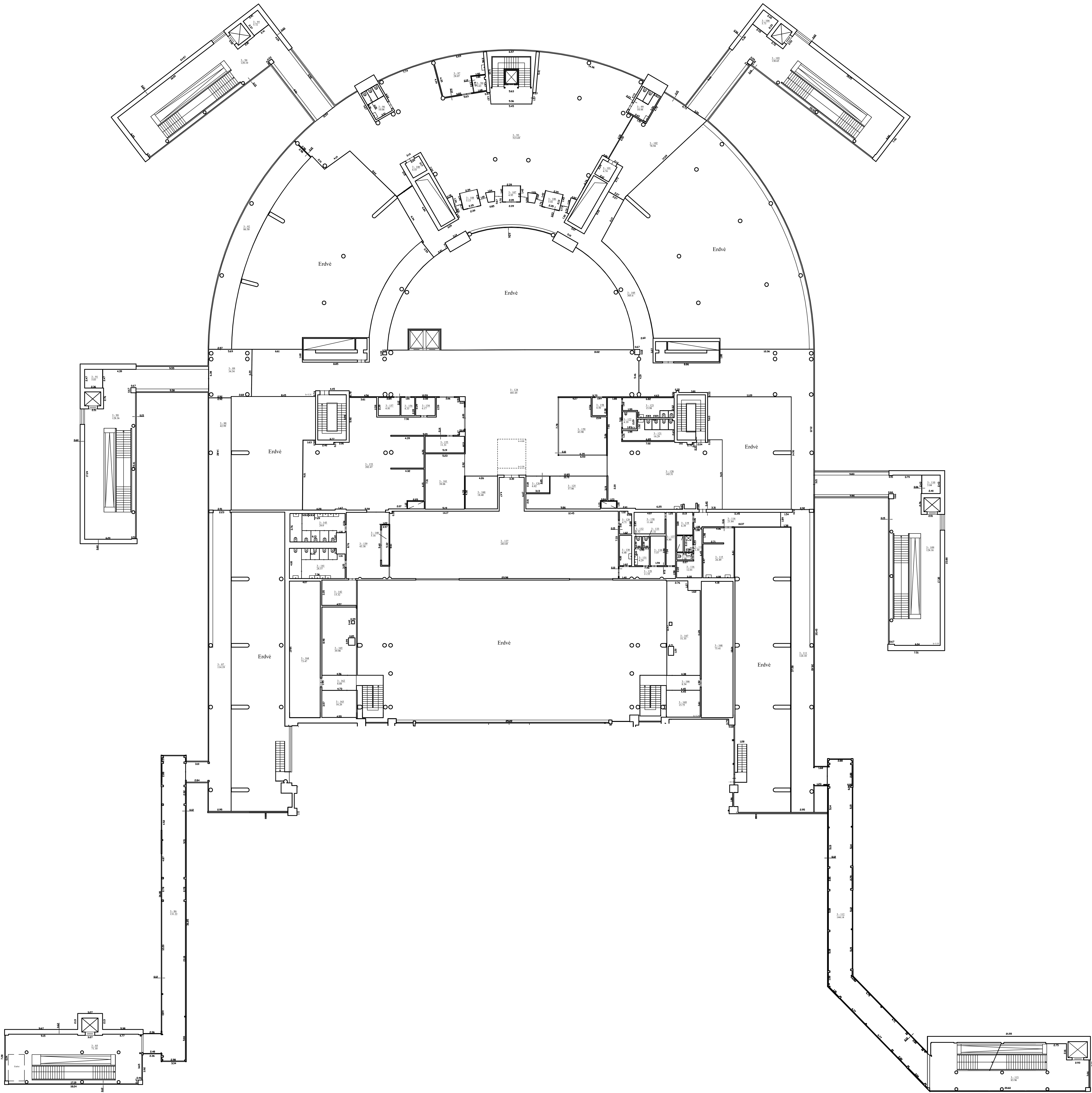
## PIRMAS AUKŠTAS



MIB "Kadastriņiņi", kods: 303572867, adrese: Vīlānu, Līvoniņu pr. 60 el. pūsto adrese(-s) vīlānu.spik@gmail.com, tel.: + 370 620 311 93			
Matininko kvadrātkods pažmējuma Nr.	Pārceļos	Vardas ir pavarde	
ZM-M-849	Matininkus	GEDIMINAS ŠPĒKLYS	
Adrese: Vīlānu m. sav. Vīlānu m. Rodnīks kel. 2-5			
Pavārta Zīmējuma plāne		2013.g.	
Kadastriņi datus mēģinātājs datā		2019-02-04	
Plāno pārņemšana datā		2019-02-04	







MB "Kadastriniai.lt", kodas: 303572867, adresas: Vilnius, Laisvės pr. 60  
 Matininkas(-ė) GEDIMINAS ŠPIKLYS, kvalifikacijos pažymėjimo Nr. 2M-M-849, el. pašto adresas (-ai):  
 gediminas.spik@gmail.com, tel.: + 370 620 311 93

## PATALPOS (BUTO) KADASTRO DUOMENYS

### Patalpos (buto) kadastro

**Adresas** Vilniaus m. sav. Vilniaus m. Rodūnios kel. 2-5

**Paskirtis** Transporto

**Pavadinimas** Keleivių terminalas

**Žymėjimas plane** 9

**Kadastro duomenų nustatymo data** 2019-02-04 **Unikalus numeris** 4400-1477-7727:2437

**Pastaba** Rekonstrukcija 2016/2019 metai.

Patalpos, pažymėtos plane: 1-90; 1-91; 1-105; 1-258; nuo 1-263 iki 1-268; 1-270; nuo 1-275 iki 1-361; 1-383; 2-86; nuo 2-93 iki 2-127; 2-131; nuo 2-141 iki 2-159; nuo 1-182 iki 1-194; 2-206; 2-207; 2-209; 2-210; nuo 3-85 iki 3-134; nuo 3-137 iki 3-143; nuo 3-153 iki 3-169.

<b>Aukštas:</b>	1	<b>Karštas vanduo:</b>	Yra
<b>Požymis:</b>		<b>Nuotekų šalinimas:</b>	Komunalinis nuotekų šalinimas
<b>Bendras plotas: kv. m</b>	15923,75	<b>Dujos:</b>	Nėra
<b>Rūsysis:</b>	Nėra	<b>Viryklė:</b>	Elektrinė
<b>Šildymas:</b>	Bendr. centr. šild. sist.	<b>Vonios kambarys:</b>	Yra
<b>Vandentiekis:</b>	Komunalinis vandentiekis		

### Pastato, kuriame yra patalpa (butas), kadastro duomenys

**Paskirtis** Transporto

**Pavadinimas** Keleivių terminalas

**Žymėjimas plane** 20T3/p

**Unikalus numeris** 1097-0044-5205

<b>Statybos pradžios metai:</b>	1952	<b>Sienos:</b>	Plytos
<b>Statybos pabaigos metai:</b>	1952	<b>Baigtumo procentas: %</b>	100
<b>Rekonstravimo pradžios metai:</b>	1990	<b>Tūris: kub. m</b>	181489
<b>Rekonstravimo pabaigos metai:</b>	2019	<b>Bendras plotas: kv. m</b>	34805,64
<b>Kap. remonto pradžios metai:</b>	2016	<b>Aukštų skaičius:</b>	3
<b>Kap. remonto pabaigos metai:</b>	2019	<b>Koordinatė X:</b>	6057037
<b>Papr. remonto pradžios metai:</b>	2012	<b>Koordinatė Y:</b>	582649
<b>Papr. remonto pabaigos metai:</b>	2019	<b>Statinio kategorija:</b>	Ypatingasis

Matininkas



GEDIMINAS ŠPIKLYS



2019-07-02 15:06:29

Lapas 1 iš 1

MB "Kadastriniai.lt", kodas: 303572867, adresas: Vilnius, Laisvės pr. 60  
Matininkas(-ė) GEDIMINAS ŠPIKLYS, kvalifikacijos pažymėjimo Nr. 2M-M-849, el. pašto adresas (-ai): gediminas.spik@gmail.com, tel.: + 370 620 311 93

PATALPOS (BUTO) VERČIŲ NUSTATYMAS

Adresas Vilniaus m. sav. Vilniaus m. Rodūnios kel. 2-5  
Unikalus numeris 4400-1477-7727:2437  
Vertės nustatymo data 2019-02-04

Žymėjimas	Pavadinimas	Kasmetinis vertės mažinimo	Matavimo vienetas	Kiekis	Kainynas ir lentelė	Vieneto statybos vertė po indeksavimo, Eur	Atkūrimo kaštai (statybinė vertė), Eur	Nusidėvėjimas %	Atkuriamoji vertė, Eur	Vietovės pataisos koeficientas	Vidutinė rinkos vertė, Eur
1	2	3	4	5	6	7	8	9	10	11	12
9	Keleivių terminalas	0.8	kv. m	15923.75	NTK 2019 - 2.16.6	609.61	9707000	54	4465000	0.68	3036000



Matininkas

GEDIMINAS ŠPIKLYS



\* 1 1 0 2 2 1 1 8 1 4 \*

MB "Kadastriniai.lt", kodas: 303572867, adresas: Vilnius, Laisvės pr. 60

Matininkas(-ė) GEDIMINAS ŠPIKLYS, kvalifikacijos pažymėjimo Nr. 2M-M-849, el. pašto adresas (-ai): gediminas.spik@gmail.com, tel.: + 370 620 311 93

**PATALPOS (BUTO) VIDAUS PLOTŲ EKSPLIKACIJA**

**Adresas** Vilniaus m. sav. Vilniaus m. Rodūnios kel. 2-5  
**Paskirtis** Transporto  
**Pavadinimas** Keleivių terminalas  
**Žymėjimas plane** 9

**Kadastro duomenų nustatymo data** 2019-02-04 **Unikalus numeris** 4400-1477-7727:2437

Aukšto Nr.	Patalpos pažymėjimas plane		Patalpų pavadinimas	Bendras plotas m <sup>2</sup>	Gyvenamosios paskirties patalpų							Negyvenamosios paskirties patalpų		
	1 simbolis	2 simbolis			Gyvenamas plotas m <sup>2</sup>	Verslo plotas m <sup>2</sup>	Pagalbinis naudojamas plotas m <sup>2</sup>	Pagalbinis nenaudingas plotas m <sup>2</sup>	Rūšių (pusių) plotas m <sup>2</sup>	Garų plotas m <sup>2</sup>	Pagalbinis plotas m <sup>2</sup>	Pagalbinis plotas m <sup>2</sup>	Pagalbinis plotas m <sup>2</sup>	Naudingasis plotas m <sup>2</sup>
1	2	3	4	5	6	7	8	9	10	11	12	13	14	15
1	1	90	Koridorius	15,84								15,84		
1	1	91	Koridorius	107,76								107,76		
1	1	105	Koridorius	127,35								127,35		
1	1	258	Koridorius	8,69								8,69		
1	1	263	Koridorius	5,13								5,13		
1	1	264	Bagažo rūšiavimo patalpa	1134,67							1134,67			
1	1	265	Pagalbinė patalpa	40,05								40,05		

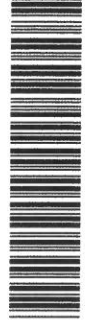


\* 1 1 0 2 1 9 5 0 3 3 \*

Lapas 1 iš 13



1	2	3	4	5	6	7	8	9	10	11	12	13	14	15
1	1	266	Bagazo patikros patalpa	38,40								38,40		
1	1	267	Pagalbinė patalpa	15,44									15,44	
1	1	268	San. mazgas	3,24									3,24	
1	1	270	Sandėlis	93,87									93,87	
1	1	275	Kabinetas	18,86								18,86		
1	1	276	Koridorius	5,48									5,48	
1	1	277	Rūbinė	8,83								8,83		
1	1	278	Džiovykla	3,50									3,50	
1	1	279	San. mazgas	3,06									3,06	
1	1	280	San. mazgas	2,79									2,79	
1	1	281	Poilsio patalpa	23,92								23,92		
1	1	282	Šilumos punktas	73,46									73,46	
1	1	283	El. skydinė	15,74									15,74	
1	1	284	Vandens įvadas	48,08									48,08	
1	1	285	Priešgaisrinis rezervuaras	36,59									36,59	
1	1	286	Voljeras	10,68									10,68	
1	1	287	Pagalbinė patalpa	18,55									18,55	
1	1	288	Transformatorinė	9,41									9,41	
1	1	289	Transformatorinė	9,24									9,24	
1	1	290	Koridorius	11,39									11,39	
1	1	291	UPS patalpa	5,49									5,49	



\* 1 1 0 2 1 9 5 0 3 3 \*

Lapas 2 iš 13

1	2	3	4	5	6	7	8	9	10	11	12	13	14	15
1	1	292	El. skydinė	27,85									27,85	
1	1	293	Generatorinė	31,32									31,32	
1	1	294	Koridorius	23,39									23,39	
1	1	295	Kabinetas	37,61								37,61		
1	1	296	Ginklų išdavimo patalpa	4,20								4,20		
1	1	297	Ginklų sandėlis	14,14								14,14		
1	1	298	Koridorius	9,61									9,61	
1	1	299	Serverinė	13,55									13,55	
1	1	300	Neįleistų asmenų patalpa	11,88								11,88		
1	1	301	San. mazgas	4,16									4,16	
1	1	302	Neįleistų asmenų patalpa	11,15								11,15		
1	1	303	San. mazgas	4,02									4,02	
1	1	304	Pagalbinė patalpa	5,32									5,32	
1	1	305	Kamera	5,32								5,32		
1	1	306	Kamera	5,82								5,82		
1	1	307	Aplausos patalpa	11,68								11,68		
1	1	308	Kabinetas	11,48								11,48		
1	1	309	Kabinetas	11,99								11,99		
1	1	310	Kabinetas	17,51								17,51		
1	1	311	Kabinetas	12,62								12,62		
1	1	312	Kabinetas	12,54								12,54		



\* 1 1 0 2 1 9 5 0 3 3 \*

Lapas 3 iš 13

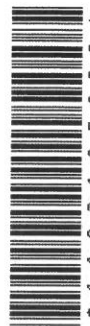
1	2	3	4	5	6	7	8	9	10	11	12	13	14	15
1	1	313	Kabinetas	12,62								12,62		
1	1	314	Poilsio patalpa	36,88								36,88		
1	1	315	Neįleistų asmenų patalpa	14,12								14,12		
1	1	316	Neįleistų asmenų patalpa	9,80								9,80		
1	1	317	Koridorius	19,93									19,93	
1	1	318	Koridorius	86,24									86,24	
1	1	319	Laukimo salė su viešojo maitinimo įstaiga	461,08								461,08		
1	1	320	Rūkomasis	5,63									5,63	
1	1	321	Prekybos patalpa	122,88								122,88		
1	1	322	Koridorius	71,38									71,38	
1	1	323	Pagalbinė patalpa	4,64									4,64	
1	1	324	San. mazgas	27,10									27,10	
1	1	325	San. mazgas	7,18									7,18	
1	1	326	San. mazgas	41,32									41,32	
1	1	327	Pagalbinė patalpa	4,35									4,35	
1	1	328	Ventiliacijos kamera	858,13									858,13	
1	1	329	Serverinė	13,83									13,83	
1	1	330	Serverinė	13,64									13,64	
1	1	331	Rūbinė	13,11								13,11		
1	1	332	San. mazgas	3,29									3,29	
1	1	333	San. mazgas	9,32									9,32	



\* 1 1 0 2 1 9 5 0 3 3 \*

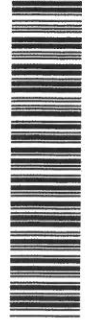
Lapas 4 iš 13

1	2	3	4	5	6	7	8	9	10	11	12	13	14	15
1	1	334	San. mazgas	8,10									8,10	
1	1	335	Rūbinė	12,21								12,21		
1	1	336	San. mazgas	1,86									1,86	
1	1	337	Koridorius	107,07									107,07	
1	1	338	Techninė patalpa	17,63									17,63	
1	1	339	Koridorius	110,24									110,24	
1	1	340	Techninė patalpa	16,72									16,72	
1	1	341	Techninė patalpa	17,14									17,14	
1	1	342	Koridorius	110,36									110,36	
1	1	343	Techninė patalpa	17,39									17,39	
1	1	344	Koridorius	105,48									105,48	
1	1	345	Koridorius	19,69									19,69	
1	1	346	Koridorius	34,55									34,55	
1	1	347	Pagalbinė patalpa	1,26									1,26	
1	1	348	Rūbinė	7,48								7,48		
1	1	349	San. mazgas	1,96									1,96	
1	1	350	Rūbinė	10,16								10,16		
1	1	351	San. mazgas	2,88									2,88	
1	1	352	Virtuvė	9,67									9,67	
1	1	353	San. mazgas	8,66									8,66	
1	1	354	San. mazgas	8,55									8,55	



\* 1 1 0 2 1 9 5 0 3 3 \*

1	2	3	4	5	6	7	8	9	10	11	12	13	14	15
1	1	355	Archyvas	9,53								9,53		
1	1	356	Ginklų sugykla	4,03								4,03		
1	1	357	Mokymo klasė	38,73								38,73		
1	1	358	Personalo patalpa	18,94								18,94		
1	1	359	Kabinetas	18,05								18,05		
1	1	360	Kabinetas	17,97								17,97		
1	1	361	Kabinetas	25,39								25,39		
1	1	383	Koridorius	47,56									47,56	
2	2	86	Koridorius	72,06									72,06	
2	2	93	Laukimo salė su viešojo maitinimo įstaigomis	385,61								385,61		
2	2	94	Koridorius	16,67									16,67	
2	2	95	Laukimo salė su viešojo maitinimo įstaiga	271,38								271,38		
2	2	96	Koridorius	27,71									27,71	
2	2	97	Koridorius	17,95									17,95	
2	2	98	Koridorius	86,24									86,24	
2	2	99	Prekybos patalpa	848,18								848,18		
2	2	100	Patikros patalpa	334,59								334,59		
2	2	101	Sandėliukas	2,95									2,95	
2	2	102	Laukimo salė su viešojo maitinimo įstaiga	439,43								439,43		
2	2	103	Kontrolės postas	4,96								4,96		



\* 1 1 0 2 1 9 5 0 3 3 \*

Lapas 6 iš 13



1	2	3	4	5	6	7	8	9	10	11	12	13	14	15
2	2	104	Kontrolės postas	4,96								4,96		
2	2	105	Kontrolės postas	4,96								4,96		
2	2	106	Kontrolės postas	4,96								4,96		
2	2	107	Laukimo salė su viešojo maitinimo įstaiga	317,15								317,15		
2	2	108	Koridorius	14,36									14,36	
2	2	109	Koridorius	17,00									17,00	
2	2	110	Koridorius	89,88									89,88	
2	2	111	Prekybos patalpa	23,81								23,81		
2	2	112	Techninė patalpa	4,23									4,23	
2	2	113	Tarnybinė patalpa	12,17								12,17		
2	2	114	Techninė patalpa	4,23									4,23	
2	2	115	Salė su prekybos vietomis	226,58								226,58		
2	2	116	Koridorius	13,31									13,31	
2	2	117	Koridorius	18,42									18,42	
2	2	118	Koridorius	90,51									90,51	
2	2	119	Pagalbinė patalpa	13,81									13,81	
2	2	120	Pagalbinė patalpa	13,69									13,69	
2	2	121	Laukimo salė	227,38								227,38		
2	2	122	Prekybos patalpa	112,79								112,79		
2	2	123	Koridorius	17,67									17,67	
2	2	124	Koridorius	40,30									40,30	



\* 1 1 0 2 1 9 5 0 3 \*

Lapas 7 iš 13

1	2	3	4	5	6	7	8	9	10	11	12	13	14	15
2	2	125	Koridorius	87,06									87,06	
2	2	126	Laukimo salė su viešojo maitinimo įstaiga	356,21								356,21		
2	2	127	Koridorius	13,18									13,18	
2	2	131	Koridorius	81,21									81,21	
2	2	141	Prekybos vieta	183,21								183,21		
2	2	142	Pagalbinė patalpa	5,92									5,92	
2	2	143	Pagalbinė patalpa	4,95									4,95	
2	2	144	Koridorius	6,96									6,96	
2	2	145	San. mazgas	23,24									23,24	
2	2	146	San. mazgas	5,68									5,68	
2	2	147	San. mazgas	34,20									34,20	
2	2	148	Sandėlis	25,95									25,95	
2	2	149	Koridorius	177,30									177,30	
2	2	150	Bagažo patikros patalpa	70,52								70,52		
2	2	151	Patikros zona	508,58								508,58		
2	2	152	Išvykimo salė su prekybos vietomis	825,53								825,53		
2	2	153	Personalo patalpa	54,61								54,61		
2	2	154	Kabinetas	12,53								12,53		
2	2	155	Pagalbinė patalpa	5,77									5,77	
2	2	156	Koridorius	7,16									7,16	



\* 1 1 0 2 1 9 5 0 3 3 \*

1	2	3	4	5	6	7	8	9	10	11	12	13	14	15
2	2	157	Bagažo patikros patalpa	22,82								22,82		
2	2	158	Bagažo patikros patalpa	23,77								23,77		
2	2	159	Prekybos patalpa	35,08								35,08		
2	2	182	Prekybos patalpa	183,87								183,87		
2	2	183	Pagalbinė patalpa	11,43									11,43	
2	2	184	Koridorius	6,83									6,83	
2	2	185	San. mazgas	36,90									36,90	
2	2	186	San. mazgas	7,37									7,37	
2	2	187	San. mazgas	25,85									25,85	
2	2	188	Bagažo patikros patalpa	65,43								65,43		
2	2	189	Kabinetas	52,57								52,57		
2	2	190	Pagalbinė patalpa	4,12									4,12	
2	2	191	Koridorius	8,37									8,37	
2	2	192	Bagažo patikros patalpa	19,95								19,95		
2	2	193	Bagažo patikros patalpa	25,45								25,45		
2	2	194	Vaistinė	34,03								34,03		
2	2	206	Pagalbinė patalpa	10,19									10,19	
2	2	207	Pagalbinė patalpa	9,56									9,56	
2	2	209	Rūkomasis	17,74									17,74	
2	2	210	Rūkomasis	8,91									8,91	
3	3	85	Koridorius	71,10									71,10	



\* 1 1 0 2 1 9 5 0 3 3 \*

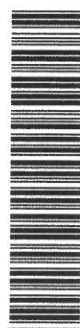
Lapas 9 iš 13

1	2	3	4	5	6	7	8	9	10	11	12	13	14	15
3	3	86	Koridorius	131,22									131,22	
3	3	87	Koridorius	114,19									114,19	
3	3	88	Koridorius	42,99									42,99	
3	3	89	Koridorius	34,54									34,54	
3	3	90	Koridorius	128,36									128,36	
3	3	91	Pagalbinė patalpa	5,83									5,83	
3	3	92	Koridorius	86,50									86,50	
3	3	93	Patikros zona	523,69								523,69		
3	3	94	Koridorius	129,19									129,19	
3	3	95	Pagalbinė patalpa	5,72									5,72	
3	3	96	San. mazgas	10,06									10,06	
3	3	97	Personalo patalpa	28,07								28,07		
3	3	98	Personalo patalpa	3,63								3,63		
3	3	99	San. mazgo	10,44									10,44	
3	3	100	Techninė patalpa	4,55									4,55	
3	3	101	Techninė patalpa	4,74									4,74	
3	3	102	Atvykimo galerija	78,94								78,94		
3	3	103	Koridorius	130,65									130,65	
3	3	104	Pagalbinė patalpa	5,71									5,71	
3	3	105	Koridorius	305,60									305,60	
3	3	106	Kontrolės postas	5,02								5,02		



\* 1 1 0 2 1 9 5 0 3 3 \*

1	2	3	4	5	6	7	8	9	10	11	12	13	14	15
3	3	107	Kontroles postas	4,95								4,95		
3	3	108	Kontroles postas	5,13								5,13		
3	3	109	Koridorius	124,16									124,16	
3	3	110	Pagalbinė patalpa	5,84									5,84	
3	3	111	Koridorius	124,10									124,10	
3	3	112	Koridorius	144,14									144,14	
3	3	113	Koridorius	83,96									83,96	
3	3	114	Koridorius	21,84									21,84	
3	3	115	Virtuvė	26,49								26,49		
3	3	116	Pagalbinė patalpa	12,01									12,01	
3	3	117	San. mazgas	1,98									1,98	
3	3	118	San. mazgas	2,30									2,30	
3	3	119	Sandėlis	6,39									6,39	
3	3	120	Viešojo maitinimo įstaiga	143,51								143,51		
3	3	121	San. mazgas	16,29									16,29	
3	3	122	San. mazgas	4,19									4,19	
3	3	123	San. mazgas	15,98									15,98	
3	3	124	Holas	481,05								481,05		
3	3	125	Prekybos vieta	37,86								37,86		
3	3	126	Pagalbinė patalpa	6,82									6,82	
3	3	127	Verslo klubas	283,85								283,85		



\* 1 1 0 2 1 9 5 0 3 3 \*



1	2	3	4	5	6	7	8	9	10	11	12	13	14	15
3	3	128	Pagalbinė patalpa	4,71									4,71	
3	3	129	Koridorius	11,55									11,55	
3	3	130	Indų plovykla	6,48									6,48	
3	3	131	San. mazgas	4,29									4,29	
3	3	132	San. mazgas	1,32									1,32	
3	3	133	San. mazgas	1,32									1,32	
3	3	134	Poilsio patalpa	7,57								7,57		
3	3	137	Koridorius	8,80									8,80	
3	3	138	Personalo patalpa	11,60								11,60		
3	3	139	Koridorius	43,38									43,38	
3	3	140	Pagalbinė patalpa	5,16									5,16	
3	3	141	San. mazgas	28,57									28,57	
3	3	142	Personalo patalpa	15,32								15,32		
3	3	143	San. mazgas	26,00									26,00	
3	3	153	Salė	202,47								202,47		
3	3	154	Administracinė patalpa	6,17								6,17		
3	3	155	Administracinė patalpa	11,31								11,31		
3	3	156	Administracinė patalpa	4,33								4,33		
3	3	157	Administracinė patalpa	6,81								6,81		
3	3	158	Pagalbinė patalpa	4,50									4,50	
3	3	159	Prekybos vieta	43,90								43,90		



\* 1 1 0 2 1 9 5 0 3 3 \*

Lapas 12 iš 13

1	2	3	4	5	6	7	8	9	10	11	12	13	14	15
3	3	160	Sandėlis	18,40									18,40	
3	3	161	Sandėlis	38,06									38,06	
3	3	162	Koridorius	8,88									8,88	
3	3	163	Kabinetas	16,26								16,26		
3	3	164	Ventkamera	73,47									73,47	
3	3	165	Kabinetas	39,98								39,98		
3	3	166	Koridorius	8,54									8,54	
3	3	167	Kabinetas	51,55								51,55		
3	3	168	Ventkamera	75,41									75,41	
3	3	169	Kabinetas	15,75								15,75		
Iš viso patalpų (246 patalpos )				15923,75								9973,88	5949,87	



Matininkas

GEDIMINAS ŠPIKLYS



\* 1 1 0 2 1 9 5 0 3 3 \*

Lapas 13 iš 13

MB "Kadastriniai.lt", j. k. 303572867, Laisvės pr. 60-1103, Vilnius, info@kadastriniai.lt, tel. 862031193  
(juridinio asmens ar kitos užsienio organizacijos pavadinimas, kodas, buveinės adresas, el. paštas, telefono Nr./  
Gediminas Špiklys, 2M-M-849

matininko, atlikusio kadastrinius matavimus, vardas ir pavardė, kvalifikacijos pažymėjimo Nr.,

individualios veiklos pažymos ar verslo liudijimo Nr., adresas, el. paštas, telefono Nr.)

## PASTATO IR JO SUDĖTINIŲ DALIŲ KADASTRO DUOMENYS

### Pastato kadastro duomenys

Adresas	Vilniaus m. sav. Vilniaus m. Rodūnios kel. 2-5		
Paskirtis	Transporto		
Pavadinimas	Keleivių terminalas		
Žymėjimas plane	9		
Kadastro duomenų nustatymo data	2019-02-04		
Statybos būklė		Unikalus numeris	4400-1477-7727:2437

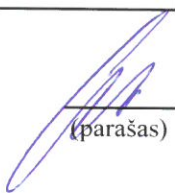
Statybos pradžios metai	1952		Stogo danga	Metalas	9
Statybos pabaigos metai	1952		Išorės apdaila	Tinkas, dažai	2
Rekonstrukcijos pradžios metai	2016		Pertvaros	Plytos	3
Rekonstrukcijos pabaigos metai	2019		Grindys	Keraminės plytelės	17
Atnaujinimo (modernizavimo) pradžios metai			Langai	Aliumininiai	5
Atnaujinimo (modernizavimo) pabaigos metai			Durys	Medinės	2
Kapitalinio remonto pradžios metai			Vidaus apdaila	Dažai	8
Kapitalinio remonto pabaigos metai			Šildymas	Bendr. centr. šild. sist.	4
Paprastojo remonto pradžios metai	2012		Vandentiekis	Komunalinis	2
Paprastojo remonto pabaigos metai	2015		Nuotekų šalinimas	Komunalinis	2
Aukštų skaičius			Dujos	Nėra	
Baigtumas, %	100%		Karštas vanduo	Yra	1
Pamatai	Betonas	4	Elektra	Yra	3
Sienos	Plytos	22	Viryklė	Elektrinė	
Perdanga	Gelžbetonis	14	Vonios kambarys	Yra	
Stogo konstrukcija	Plokščiasis		Vėdinimas ir kondicionavimas	Vėdinimas ir kondicionavimas	2

### Pastato sudėtinių dalių kadastro duomenys

Žymėjimas plane		Baigtumas, %		
Pavadinimas				
Kadastro duomenys	Aprašymas	Lyginamasis svoris	Nusidėvėjimas, %	Vidutinis nusidėvėjimas, %
Sienos				
Perdanga				
Stogo konstrukcija				
Stogo danga				
Išorės apdaila				
Pertvaros				
Grindys				
Langai				

Durys				
Vidaus apdaila				
Statybos pradžios metai				
Statybos pabaigos metai				
Rekonstrukcijos pradžios metai				
Rekonstrukcijos pabaigos metai				
Atnaujinimo (modernizavimo) pradžios metai				
Atnaujinimo (modernizavimo) pabaigos metai				
Kapitalinio remonto pradžios metai				
Kapitalinio remonto pabaigos metai				
Paprastojo remonto pradžios metai				
Paprastojo remonto pabaigos metai				

Matininkas, nustatęs kadastro duomenis



(parašas)

Gediminas Špiklys  
 (vardas ir pavardė)

(juridinio asmens ar kitos užsienio organizacijos pavadinimas, kodas, buveinės adresas, el. paštas, telefono Nr. / matininko, atlikusio kadastrinius matavimus, vardas ir pavardė)

Gediminas Špiklys, 2M-M-849

# PASTATO IR JO SUDETINIŲ DALIŲ VERTIŲ NUSTATYMAS

Gediminas Špiklys  
(vardas ir pavardė)

(parāšas)



MB "Kadastriniai.lt", į. k. 303572867, Laisvės pr. 60-1103, Vilnius, info@kadastriniai.lt, tel. 862031193  
(juridinio asmens ar kitos užsienio organizacijos pavadinimas, kodas, buveinės adresas, el. paštas, telefono Nr./  
Gediminas Špiklys, 2M-M-849

matininko, atlikusio kadastrinius matavimus, vardas ir pavardė, kvalifikacijos pažymėjimo Nr.,

individualios veiklos pažymos ar verslo liudijimo Nr., adresas, el. paštas, telefono Nr.)

## PASTATO IR JO SUDĖTINIŲ DALIŲ KADASTRO DUOMENYS

### Pastato kadastro duomenys

Adresas	Vilniaus m. sav. Vilniaus m. Rodūnios kel. 2-5		
Paskirtis	Transporto		
Pavadinimas	Keleivių terminalas		
Žymėjimas plane	9		
Kadastro duomenų nustatymo data	2019-02-04		
Statybos būklė		Unikalus numeris	4400-1477-7727:2437

Statybos pradžios metai	1952		Stogo danga	Metalas	9
Statybos pabaigos metai	1952		Išorės apdaila	Tinkas, dažai	2
Rekonstrukcijos pradžios metai	2016		Pertvaros	Plytos	3
Rekonstrukcijos pabaigos metai	2019		Grindys	Keraminės plytelės	17
Atnaujinimo (modernizavimo) pradžios metai			Langai	Aliumininiai	5
Atnaujinimo (modernizavimo) pabaigos metai			Durys	Medinės	2
Kapitalinio remonto pradžios metai			Vidaus apdaila	Dažai	8
Kapitalinio remonto pabaigos metai			Šildymas	Bendr. centr. šild. sist.	4
Paprastojo remonto pradžios metai	2012		Vandentiekis	Komunalinis	2
Paprastojo remonto pabaigos metai	2015		Nuotekų šalinimas	Komunalinis	2
Aukštų skaičius			Dujos	Nėra	
Baigtumas, %	100%		Karštas vanduo	Yra	1
Pamatai	Betonas	4	Elektra	Yra	3
Sienos	Plytos	22	Viryklė	Elektrinė	
Perdanga	Gelžbetonis	14	Vonios kambarys	Yra	
Stogo konstrukcija	Plokščiasis		Vėdinimas ir kondicionavimas	Vėdinimas ir kondicionavimas	2

### Pastato sudėtinių dalių kadastro duomenys

Žymėjimas plane		Baigtumas, %		
Pavadinimas				
Kadastro duomenys	Aprašymas	Lyginamasis svoris	Nusidėvėjimas, %	Vidutinis nusidėvėjimas, %
Sienos				
Perdanga				
Stogo konstrukcija				
Stogo danga				
Išorės apdaila				
Pertvaros				
Grindys				
Langai				

Durys				
Vidaus apdaila				
Statybos pradžios metai				
Statybos pabaigos metai				
Rekonstrukcijos pradžios metai				
Rekonstrukcijos pabaigos metai				
Atnaujinimo (modernizavimo) pradžios metai				
Atnaujinimo (modernizavimo) pabaigos metai				
Kapitalinio remonto pradžios metai				
Kapitalinio remonto pabaigos metai				
Paprastojo remonto pradžios metai				
Paprastojo remonto pabaigos metai				

Matininkas, nustatęs kadastro  
duomenis

(parašas)

Gediminas Špiklys

(vardas ir pavardė)

(Juridinio asmens ar kitos užsienio organizacijos pavadinimas, kodas, buveinės adresas, el. paštas, telefono Nr. / matininko, atlikusio kadastrinius matavimus, vardas ir pavardė)

kvalifikācijas paņēmējmo Nr., individualios veiklos pažymos ar verslo liudijimo Nr., adresas, el. paštas, telefono Nr.)

# PASTATO IR JO SUDETINIŲ DALIŲ VERTIŲ NUSTATYMAS

[illegible]

Matininkas, nustatęs kadastro duomenis

Gediminas Špiklys

(vardas ir pavardė)